

AUBE



LeLoiL- Clearfield

guests

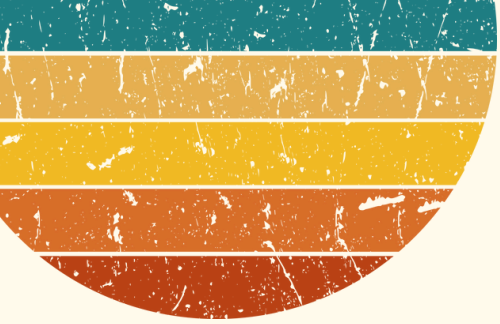
Nedjma Bachi

Isabelle Fruleux





AUBE



AUBE-NOTE D'INTENTION

Le dialogue musical entre **Christophe LeLoiL** (trompette) et **Rob Clearfield** (piano) s'est construit sur une complicité profonde, nourrie par une approche du jazz, ouverte à la recherche sonore et à l'expérimentation. Leur musique est marquée par la fusion de styles dans un espace où les frontières entre les genres sont constamment redéfinies. Ce qui les unit, c'est une manière commune de concevoir la musique comme un terrain d'exploration, où chaque morceau est une invitation à découvrir de nouveaux horizons sonores et émotionnels.

La rencontre avec la chanteuse **Nedjma Bachi** (chant) et l'artiste protéiforme **Isabelle Fruleux** (mise en voix) a enrichi le projet d'une dimension nouvelle, à la fois vocale et narrative. La voix de Nedjma Bachi, figure montante de la scène jazz marseillaise, rejoue - et déjoue - l'héritage d'Ella, Sarah ou Billie, et ajoute une texture inédite à ce duo musical, tandis qu'Isabelle Fruleux, par son art reconnu de la parole et du corps, introduit un principe théâtral et amplifie la dimension narrative de la performance. En réponse, LeLoiL et Clearfield développent un son électrique, les effets, loopings et manipulations sonores, venant brouiller les frontières entre acoustique et électronique et ouvrant des espaces où les rythmes et métriques du jazz moderne se mêlent aux influences contemporaines, tout en conservant une grande part d'improvisation et de liberté d'expression.

Le répertoire se nourrit de ces nouvelles dimensions. Chaque composition et chaque relecture d'un standard - Mingus, Donald Byrd ou Carla Bley - devient une exploration de ces nouvelles textures mais aussi de ces nouvelles dynamiques vocales et narratives. Le jazz n'est alors plus seulement un langage musical mais un outil d'expression pour des mondes à raconter. Ces mondes sont intimement liés aux textes mis en voix par Isabelle Fruleux, textes qui témoignent d'une période de dialogue intense entre l'Europe et les Etats-Unis à travers l'émergence de la Harlem Renaissance et la création de la "négritude" et de la Revue noire de Paulette et Jeanne Nardal. AUBE raconte ce commencement.



AUBE-L'EQUIPE ARTISTIQUE

ISABELLE FRULEUX



Isabelle Fruleux a grandi à Marseille. Elle met en scène et interprète ses projets dans lesquels elle lie les textes à la composition musicale. Artiste de formation pluridisciplinaire dont la danse, le chant et l'art dramatique, elle a notamment joué au théâtre sous la direction de Jean-René Lemoine ainsi qu'en tournage de fictions. Son rôle principal dans Pour La Nuit, d'Isabelle Boni-Claverie, lui a valu un prix d'interprétation.

Artiste associée à la Compagnie Loufried, elle porte l'attention de ses créations sur le décroisement social et culturel. Elle intervient dans le cadre de colloques internationaux notamment à l'UNESCO, la BNF, l'Université Paris 1 Panthéon-Sorbonne, l'Université de Genève, les Instituts Français de Londres et d'Egypte. Isabelle Fruleux a notamment adapté et mis en scène des textes de Lydie Salvayre, Edouard Glissant, Rainer Maria Rilke, Lou Andreas-Salomé, Frantz Fanon, Mireille Delmas-Marty et Patrick Chamoiseau. Ses spectacles ont été programmés au Centre Pompidou, au théâtre Antoine Vitez-Scène d'Ivry, au Festival Culturel de Fort-de-France, au Quai Branly, au Mucem, à la Maison de la Poésie de Paris, au Festival d'Avignon (In et Off) et sur de nombreuses scènes françaises ou francophones.

Entre 2020 et 2022, Isabelle Fruleux met en scène Hymne d'après le livre de Lydie Salvayre, avec les compositions de Felipe Cabrera. Puis avec Thomas Savy aux compositions, elle crée un nouveau duo sur la poésie d'Aimé Césaire, Fraternité(s) miraculeuse(s). Lauréate des résidences de création à la Maison Dora Maar et à la Cité Internationale des Arts. elle crée Pourpre d'après l'œuvre littéraire et poétique de Souad Labbize en 2023, avec Kamilya Jubran aux compositions. En 2025, elle sera en résidence d'écriture à La Villa Valmont, maison des Ecritures et des Paysages.



AUBE-L'EQUIPE ARTISTIQUE

NEDJMA BACHI



Chanteuse de jazz et de musique séfarade, Nedjma Bachi est également compositrice et arrangeuse. Après quatre années d'études à l'IMFP, elle poursuit son parcours au Conservatoire de Marseille où elle a l'opportunité de partager la scène avec des artistes tels que Raphaël Imbert, Romain Morello et Kebbi Williams, saxophoniste venu spécialement d'Atlanta dans le cadre de master classes.

Parallèlement à ses études, elle enseigne le chant au "Club 27" où elle transmet sa passion et son savoir-faire. En 2024, elle obtient le statut de «cheffe de chœur» et dirige les chorales du "Labo de Clairie», rassemblant 90 choristes. Ensemble, ils se sont notamment produits à la Citadelle de Marseille.

Nedjma Bachi se produit régulièrement en concert, accompagnée par Les Sœurs de Byzance ou le Efmero Quartet qui s'est produit sur la scène du prestigieux Festival des Cinq Continents à Marseille-Edition 2024.

Elle collabore également avec Cyril Achard, guitariste de jazz et de musique classique, autour d'arrangements et d'interprétations de standards de jazz. Après la sortie du premier album avec Les Sœurs de Byzance, Nedjma s'attèle à l'enregistrement de son premier EP avec Efmero Quartet, prévu pour janvier 2025. Ce projet met en avant son double rôle de chanteuse et d'arrangeuse, avec un travail méticuleux de réorchestration.

Elle a également sorti son premier single, annonçant un futur album de compositions originales actuellement en cours d'écriture. Artiste accomplie et en constante évolution, Nedjma Bachi s'impose comme une figure montante de la scène jazz marseillaise.



AUBE-L'EQUIPE ARTISTIQUE

ROB CLEARFIELD



Pianiste, multi instrumentiste, compositeur, arrangeur et accompagnateur prisé des deux côtés de l'Atlantique, originaire d'Oak Park dans l'Illinois, le pianiste, guitariste, compositeur et improvisateur Rob Clearfield a tout jeune participé à différentes groupes musicaux amateurs, chorales de gospel, ensembles de guitares sud-américains, avant de déménager à Chicago pour étudier au Chicago College of Performing Arts de l'Université Roosevelt.

Au cours de sa carrière, Rob a eu le privilège de se produire avec des artistes tels que John Wetton, Patricia Barber, Howard Levy, Makaya McCraven, Marquis Hill, Eighth Blackbird, Fareed Haque, Isaiah Sharkey, Adam Larson, Greg Ward. Il a par ailleurs fondé le groupe de rock progressif District 97, et le groupe de rock indépendant Hood Smoke. Il est aussi le pianiste régulier du bassiste Matt Ulery, du trompettiste Itamar Borochoy et de la chanteuse Grazyna Auguscik.

Après deux premiers albums avec le groupe de jazz-meets-indie-rock, Information Superhighway, Rob choisit de se concentrer sur la direction d'orchestre et la composition, en résulte les albums *The Long and Short of It* (2013) et *Islands* (2016). Rob a également enregistré et sorti deux albums en piano solo : *A Thousand Words* (2010) et *Wherever You're Starting From* (2018). En 2019, Rob sort un album avec la saxophoniste et la compositrice new-yorkaise, Caroline Davis. Comme compositeur, il signe des productions théâtrales pour l'Université Purdue, réalise la musique du court métrage *The Lost Remake* de Beau Geste et en 2019 et 2023, pour le Brazos Valley Symphony Orchestra à College Station au Texas.

Alors que sa carrière continue de l'emmener vers de nouveaux terrains d'expérimentation, Rob intervient aussi comme enseignant. Il a donné des masterclasses au Conservatorio Nacional de Música (Mexico, Mexique), à l'American Jazz Museum (Kansas City, MO), au Bydgoszcz Conservatory of Music (Bydgoszcz, Pologne) et à l'University of North Texas (Denton, TX).



AUBE-L'EQUIPE ARTISTIQUE



CHRISTOPHE LELOIL

Trompettiste et compositeur aux influences multiples, il a joué notamment avec Emmanuel Bex, Peter King, Serge Lazarevitch, Sophie Alour, Pierrick Pedron, Géraldine Laurent...et dans les Bigs Bands de Maria Schneider, d'Albert Mangelsdorff (Franco-allemand de Jazz de '97 à '99) ou Antoine Hervé (UMJ band en 2002). Il effectue des tournées internationales avec l'Electronic Septet de Fred Galliano, la fanfare Funk Uranus Bruyant ou le NINE SPIRIT et SIXTINE GROUP de Raphaël Imber. Depuis 2012 il figure également parmi les solistes du big band ATTICA BLUES d'Archie Shepp et participe au Ligne Sud de Christian Gaubert avec Jannick Top et André Ceccarelli.

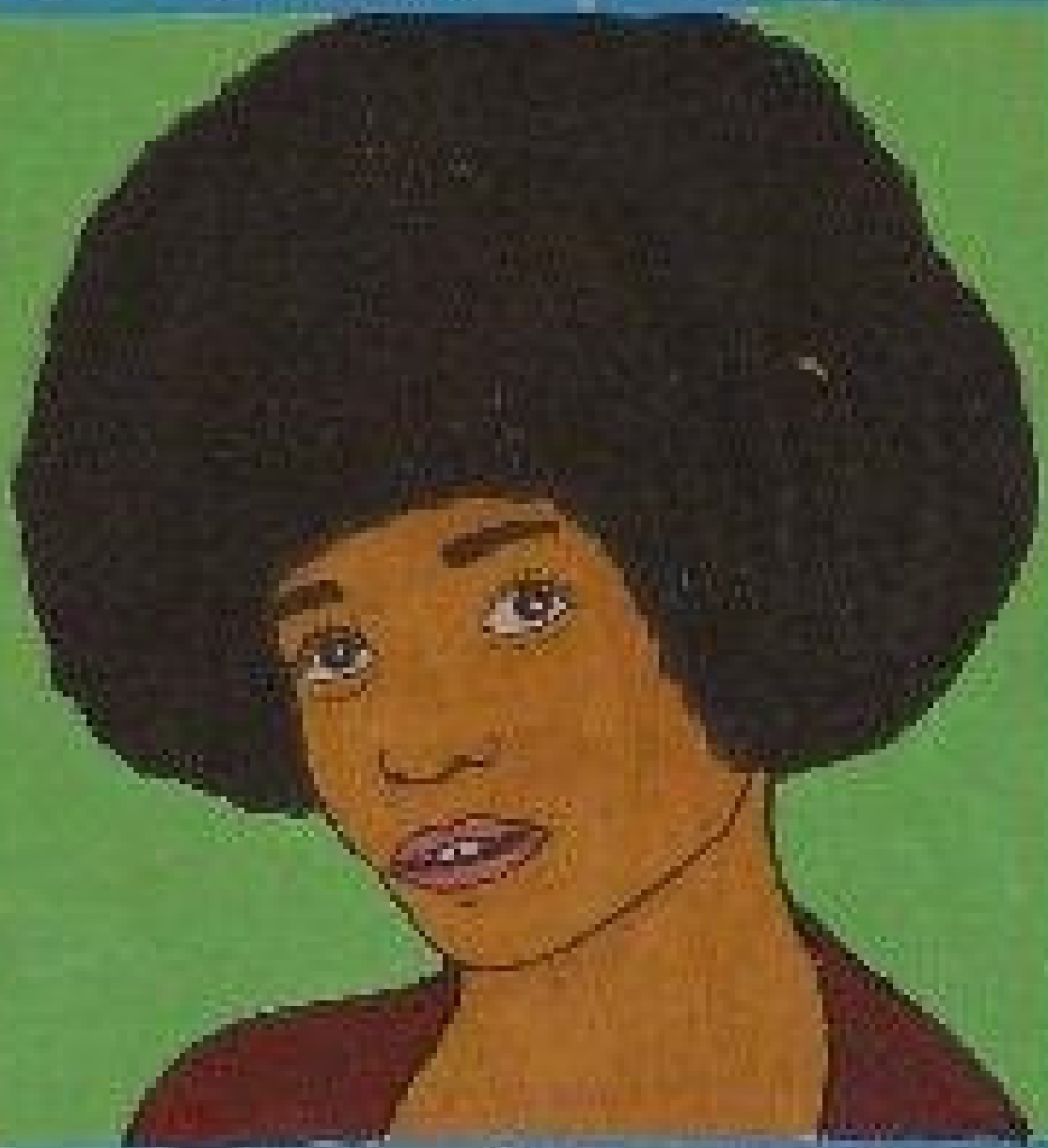
En 2007-2008, deux projets en sextet vont le révéler en leader : une relecture du répertoire écrit et enregistré par Booker LITTLE en 1961, et une création originale, la suite E.C.H.O.E.S., janvier 2009, unanimement saluée dans la presse et les festivals. En 2013, le projet Line4 fait l'objet d'un enregistrement présélectionné pour les Victoires du Jazz 2014, catégorie Révélation de l'année. En 2017 c'est un nouvel ensemble, les 4 vents, co-leadé avec la pianiste Perrine Mansuy qui écume les scènes hexagonales avant de s'envoler pour NYC et Montréal. Un disque éponyme suivra en 2019 sur le label Laborie, distingué dans la presse et les festivals. Parallèlement il crée le TarTARtar Brass Embassy avec l'historique batteur de l'Art Ensemble of Chicago, Famoudou Don Moye, pour célébrer le 50tenaire de l'AACM. En 2021 l'album OpenMinded le présente à la tête d'un nouveau projet avec la chanteuse de Chicago Julia MINKIN, pour une musique diaphane emprunte de folksongs et d'une urgence très moderne. Le quintet est à nouveau distingué et amené à se produire dans tout l'hexagone.

En 2022 la rencontre avec le pianiste américain Rob Clearfield est l'occasion d'un dialogue habité qui se concrétisera par de multiples concerts et un enregistrement en 2024.



Famille

Black Spirit




La fille

Angela Davis

Famille

Black Spirit




La mère

Joséphine Baker

Famille

Black Spirit



La grand-mère

Paulette Nardal



AUBE-CONTACTS

CHRISTOPHE LELOIL

- TEL : 06 10 09 22 30
- MAIL : leloil@hotmail.com
- SITE INTERNET : <https://christopheleloil.com/>

ARTS ET MUSIQUES - CLAUDE FREISSINIER

- TEL : 06 07 65 48 54
- MAIL : contact@artsetmusiques.com
- SITE INTERNET : <https://www.artsetmusiques.com/>